

# FORZA METALLO

用户手册





## 警告

如果手册封面或包装底部的序列号  
缺失或损毁，请立即返回给零售商。

## 安全聆听

理性地享受音乐。据美国言语听力协会的资料显示，“在高音量下戴耳机收听时间过长，可能会直接导致终生听力受损”。在 V-MODA，我们致力于提供愉悦的聆听体验，但同时我们也非常关心您的个人健康和​​安全。我们建议您在使用耳机收听时调至舒适的音量，并将时间控制在合理的范围内。

## 如何理性地享受音乐

- 降低音量。一半的音量是较好的参考点。
- 限制收听时间。让耳朵“开个小差”。

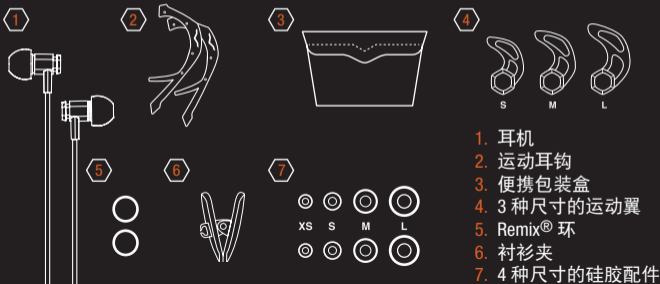
注意周围环境。遵守当地法律，保持警觉，理性地聆听。

注意周围的儿童。避免儿童接触，本产品随附的部件可能会造成窒息危险。7 岁以下的儿童不能使用本产品。

## 欢迎使用

欢迎进入 V-MODA 的音乐生活。我们衷心希望您尽情享受 V-MODA 耳机所带来的顶尖音质和高品质的设计。我们从音乐的本质出发，对耳机进行严谨周密的设计，打造悦耳自然的声音特征，焕发您的音乐聆听感受。Play Hard. Rock Harder.

## 包装内容



1. 耳机
2. 运动耳钩
3. 便携包装盒
4. 3 种尺寸的运动翼
5. Remix® 环
6. 衬衫夹
7. 4 种尺寸的硅胶配件

## 使用耳机

1. 将硅胶配件滑套在耳塞上。



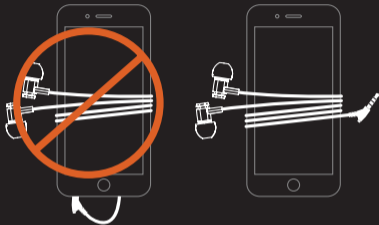
2. 将耳塞插入相应耳道  
（“L”插入左耳，“R”插入右耳）。



3. 检查耳塞是否完全插入耳朵，与其紧密贴合（类似于耳栓），以确保最佳的音质和舒适度。
4. 如果耳塞不能 100% 舒适地插入耳朵，请尝试换用随附的其他三种尺寸的配件，找到适合双耳的配件尺寸。
5. 佩戴耳机时，将耳机线置于头部前方，以确保在剧烈活动期间耳机保持在原位。

## 保护耳机

- 尽量避免暴露于潮湿环境。不要在游泳、洗澡或淋浴时使用。
- 不用时请放入提供的便携包装盒。
- 保持耳机清洁无碎屑。
- 请勿通过拉动线缆，使插头与设备断开连接。
- 当线缆插头插在设备上时，请勿将线缆缠绕在设备上，因为这样会给插头线连接造成不必要的压力。



## 最佳清晰度

为了提高清晰度，请将麦克风控制按钮夹到离领口更近的位置。



## 使用 3 按钮通话/音乐控制功能

### 1. 音乐播放期间

- 按下中心按钮，播放或暂停。
- 按住 + 按钮，快速增大音量。
- 按住 - 按钮，快速减小音量。
- 按两下中心按钮，切换至下一首。
- 按三下中心按钮，切换至上一首。

### 2. 通话期间

- 按下中心按钮接听电话（音乐自动暂停）。
- 要拒接来电或挂断当前电话，按住中心按钮 1-2 秒，然后松开。



#### iOS 版本兼容性

通话/音乐控制功能兼容 iPhone 6s Plus、iPhone 6s、iPhone 6 Plus、iPhone 6、iPhone 5s、iPhone 5c、iPhone 5、iPhone 4s、iPhone 4、iPhone 3GS、iPad Pro、iPad Air 2、iPad Air、配有视网膜屏幕的 iPad mini、iPad（第 3 代和第 4 代）、iPad mini、iPad 2、iPad、iPod touch（第 2 代到第 6 代）、iPod classic、iPod nano（第 4 代到第 7 代）和 iPod shuffle（第 3 代和第 4 代）。

#### ANDROID 版本兼容性 (📶 遥控)

兼容任何 Android™ 智能手机以及所有带 3.5 毫米接口的智能手机。根据不同的操作系统和应用程序，实际效果可能不尽相同。

音频配置兼容智能手机、平板电脑、便携式游戏机、计算机以及其他带有 3.5 毫米音频接口的设备。某些智能手机功能可能有所不同。

## 使用运动耳钩

为了进一步提高稳定性并最大限度减小线缆噪音，请使用随附的运动耳钩，这些耳钩采用了 Active Flex<sup>®</sup> 技术。独立悬架可确保耳塞密封件完好无损，随着每一次移动屈伸保持声音的完整性。

1. 首先将耳塞挂在运动耳钩（弯曲端）顶部以下约一英寸处。将耳机线缆插入外部通道，从顶部开始，然后朝耳钩底部往下移动。
2. 通过将运动耳钩顶部环绕在耳朵顶部，耳钩底部朝向肩膀，将耳钩固定在耳朵上。然后将耳塞插入耳朵。
3. 即使在进行最剧烈的活动，运动耳钩也能提供极高的稳定性，同时最大限度地降低线缆噪音。





## 使用运动翼

为了进一步提高跑步或健身时的稳定性，请使用随附的运动翼，这些运动翼采用了 Active Flex 技术。有 3 种不同尺寸的运动翼供您使用：请逐一试用，选出最适合您耳朵的尺寸。

1. 将运动翼环绕在耳塞上，确保对应搭配（“L”耳塞搭配“L”运动翼，“R”耳塞搭配“R”运动翼）。
2. 将耳塞插入相应耳道（“L”插入左耳，“R”插入右耳）。
3. 插入耳塞后，转动运动翼进行调整，将其舒适地放在耳窝中。运动翼的上部贴在耳轮的正下方。



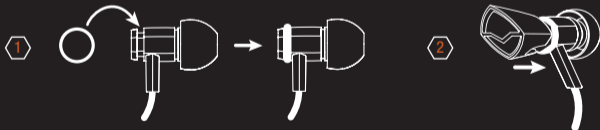
## 注意

使用运动翼时，需要取下 Remix 环（如果在耳塞上）。

## 使用 3D 打印定制盖帽

您可以使用 3D 打印定制盖帽，彻底革新入耳式耳机的设计，打造私人专属纪念品，该纪念品将在意大利和纽约分别完成 3D 塑型和 3D 打印。

1. 安装 Remix 环以确保 3D 打印定制盖帽保持稳定。
2. 将 3D 打印定制盖帽滑套在耳塞上，直到盖帽接触到线缆，与其紧密贴合。



## 故障诊断

如果您的耳机遇到问题，请参阅下面的故障诊断指南。如果问题依然存在，请通过以下方式联系 V-MODA 六星服务团队：[V-MODA.com/SUPPORT](http://V-MODA.com/SUPPORT)、[support@v-moda.com](mailto:support@v-moda.com) 或 1.888.VMODA.LA。

故障	建议
无音频	确保音频设备的耳机插孔无碎屑，且耳机插头牢固连接。
低音或高音欠缺或过量	关闭音频设备上的所有音频增强功能。 确保使用正确的配件。
其中一个听筒比另一听筒声音小	取下硅胶配件，对着耳承快速吹气（可能耳机外壳内有碎屑，卡住了声音驱动单元）。注意：不要将嘴放在耳塞周围。
声音失真	检查以确保正在播放的音频设备或文件无问题。确保设备 EQ 设置正确。确保使用正确的配件，紧密贴合（类似于耳栓），并使驱动单元正对耳道。

## 更换配件

可以在 [V-MODA.com](https://www.v-moda.com) 订购更换硅胶配件、运动耳钩、运动翼、衬衫夹和便携包装盒。

## 耳机清洁

为了保持耳机清洁，请定期取下硅胶配件，用温和的洗涤剂 and 清水进行清洗。记得将配件冲洗干净并擦干后再装回耳塞。确保用干布或类似物品擦拭耳承。

## 关于静电的注意事项

在特别干燥的空气条件下，耳朵可能会感觉到轻微刺痛。这是体内积聚的静电所致，并非耳机故障。

版权所有 ©2016 V-MODA。保留所有权利。

V、V-MODA、FORZA METALLO 是 V-MODA 公司的注册商标。  
已获美国专利号 D602475、8,019,111，其他专利正在申请中。

iPhone®、iPad®、iPod® 是 Apple Inc. 在美国和其他国家/地区的注册商标。  
“iPhone” 商标的使用已获得 Aiphone K.K. 的许可。

Android™ 是 Google Inc. 的商标，与 V-MODA 公司无任何隶属关系。



